

Für den schönsten Schatten der Welt.

Designmarkisen für Terrasse und Balkon

**markilux**

sicher zeitlos schön







# Wohnen im Freien.

Stunden entspannter Erholung oder das Zusammensein mit der Familie und Freunden – es sind kostbare Momente, in denen sich Ihr Leben draußen abspielt. Designmarkisen von markilux spenden nicht nur Schatten, sie eröffnen neue Möglichkeiten, das Leben zu genießen. Sie bieten Schutz an heißen Tagen und schaffen eine behagliche Atmosphäre, auch wenn die Sonne längst untergegangen ist. Die Entscheidung für eine markilux Designmarkise ist eine Entscheidung für beste Qualität – und für viele unbeschwerte Stunden draußen im Freien.

***markilux***



# Für den schönsten Schatten der Welt.

## Designmarkisen für Terrasse und Balkon

markilux „Made in Germany“ .....	6	Kassettenmarkisen .....	20	Halbkassetten- und offene Markisen, Seitenmarkise .....	44	Markisensysteme .....	54
Das markilux Qualitätsversprechen ...	7	markilux MX-1 .....	24	markilux 1600 .....	46	markilux pergola .....	56
Das markilux System .....	8	markilux MX-1 compact .....	26	markilux 930 .....	48	markilux planet .....	60
markilux Bedienung und Technik ...	10	markilux ES-1 .....	30	markilux 1700 .....	50	markilux syncra .....	62
<b>markilux Tücher und Farben</b> .....	12	markilux 6000 .....	32	markilux 790 .....	52	markilux RS-2 .....	64
markilux Markisentücher .....	14	markilux 5010 .....	34			<b>Optionen, Extras und Übersicht</b> .....	66
markilux Markisenfarben .....	18	markilux 970 .....	36			Optionen .....	68
		markilux 990 .....	38			Extras .....	70
		markilux 3300 .....	40			Übersicht Markisen .....	72
		markilux 1710 .....	42			Übersicht Markisensysteme .....	74

# Unser Design beginnt immer mit einer klaren Linie und endet meist mit einem reddenot.

**Designmarkisen „Made in Germany“** Als Familienunternehmen in der 4. Generation fertigen wir seit mehr als 40 Jahren Markisen, die Maßstäbe setzen. Was markilux einzigartig macht, ist die Kombination der Produktion von Designmarkisen und Markisentüchern unter einem Dach. Das ist „Made in Germany“ bis ins kleinste Detail. Unser Erfindungsgeist zeigt sich, wenn es darum geht, das Wohnen im Freien noch angenehmer zu gestalten. Wir geben uns nie mit guten Lösungen zufrieden, sondern möchten jeden Tag ein Stückchen besser werden. Dadurch bieten wir unseren Kunden in jeder Hinsicht das Beste – in der perfekten Verbindung von Form und Funktion.

markilux Designmarkisen zeichnen sich aus durch Qualität, vielfach prämiertes Design und innovative Technik, die Ihrer Terrasse und Ihrem Balkon das gewisse Extra verleihen. Nehmen Sie uns mit unserem markilux Qualitätsversprechen beim Wort.

markilux Designmarkisen sind vielfach ausgezeichnet:



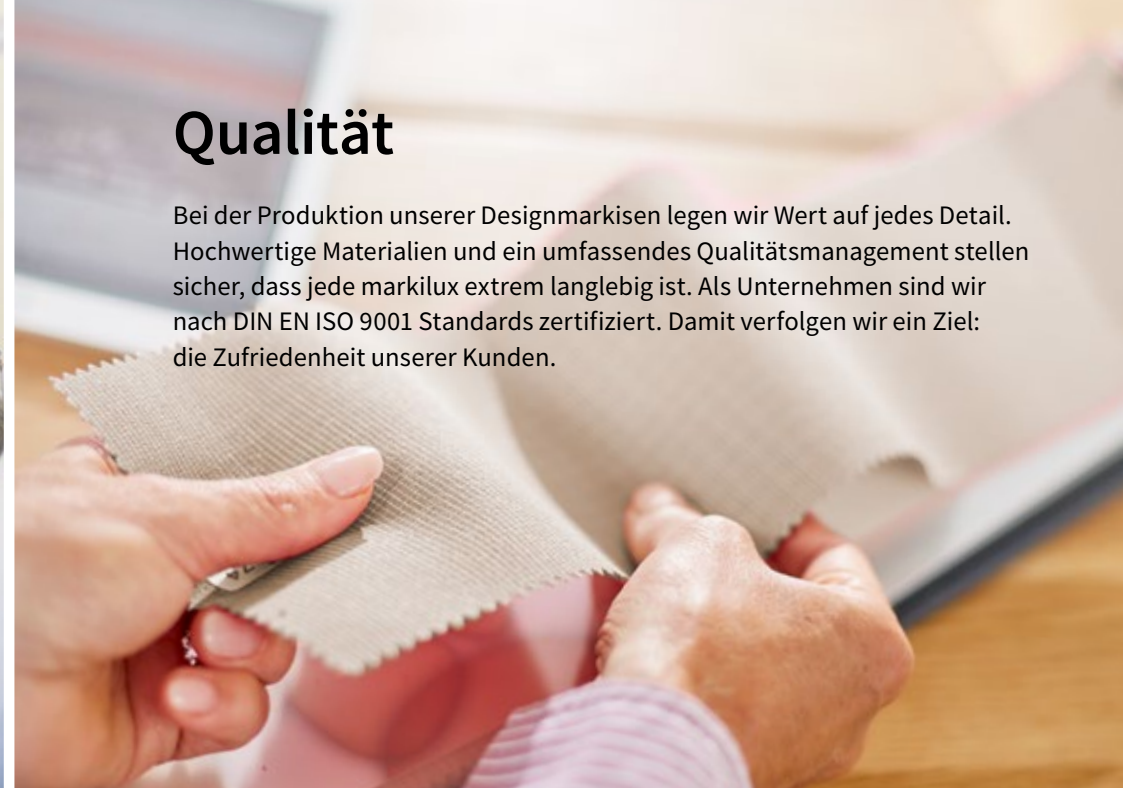
## Design

Erst das perfekte Zusammenspiel von Form und Funktion lässt eine Markise zu einer markilux Designmarkise werden. Wir setzen dabei auf die langjährige Erfahrung unseres internen Entwicklungsteams in Kooperation mit externen Designern. Das Ergebnis: vielfach preisgekröntes Design für Ihr Zuhause.



## Qualität

Bei der Produktion unserer Designmarkisen legen wir Wert auf jedes Detail. Hochwertige Materialien und ein umfassendes Qualitätsmanagement stellen sicher, dass jede markilux extrem langlebig ist. Als Unternehmen sind wir nach DIN EN ISO 9001 Standards zertifiziert. Damit verfolgen wir ein Ziel: die Zufriedenheit unserer Kunden.



## Funktion

markilux vereint innovative Technologien und smarte Lösungen zu Spitzenprodukten. Durch vielfältige Ausstattungsmöglichkeiten erweitern Sie Ihre markilux Designmarkise ganz nach persönlichem Wunsch. Die unterschiedlichsten Bedienvarianten ermöglichen dabei höchsten Komfort.



## Service

Die Kombination eines Markenproduktes mit kompetenter Beratung und fachgerechter Montage vor Ort macht Ihre Lösung perfekt. Unser Netzwerk mit qualifizierten markilux Fachpartnern garantiert Ihnen einen umfassenden Service und persönliche Ansprechpartner in Ihrer Nähe.







# Keine ist wie Deine.

**Ihr Modell aus 1 Million Konfigurationsmöglichkeiten** Ihre Designmarkise von markilux ist so einzigartig, wie Sie es wünschen. Aus über 45 Modellen, mehr als 250 zeitlosen Tuchdessins und vielfältigen Ausstattungsmöglichkeiten gestalten Sie genau die Markise, die zu Ihnen passt. Mit Beleuchtungsmodulen, Wärmestrahlern, smarter Steuerungstechnik und anderen Zusatzfunktionen bereichert eine markilux Ihr Leben im Freien – zu jeder Tageszeit. Ihr markilux Fachpartner steht Ihnen bei der Auswahl Ihrer ganz persönlichen Designmarkise mit Ideen und professioneller Beratung gern zur Seite.



**Größte Vielfalt an Farben und Dessins** Unsere Textildesigner setzen aktuelle Trends aus Einrichtung, Architektur und Farbe in einzigartige Markisentücher um. Mit mehr als 250 Dessins bietet markilux Ihnen eine Auswahl, die ihresgleichen sucht.

ab Seite 12

**Design und Funktion in Perfektion** Jede markilux Designmarkise verbindet Design, Qualität und Technik zu einer einzigartigen Lösung. Unter der Vielzahl von Modellen ist sicher auch eines, das Ihre Wünsche an Funktionalität bedient und perfekt zum Ambiente Ihrer Terrasse passt.

ab Seite 20

**Optionen und Extras** Optionale Beleuchtungselemente, komfortable Bedienungstechnik und zusätzliche Extras wie Wärmestrahler lassen keine Wünsche offen und machen das Draußensein zum Genuss, auch wenn die Sonne gerade mal nicht scheint.

ab Seite 66

**markilux**



# Im Handumdrehen, auf Knopfdruck oder ganz wie von selbst.

**Bedienkomfort für höchste Ansprüche und jede Wetterlage** Sie haben die Wahl: Manuelle Bedienung – auf Wunsch mit Servo-Unterstützung –, Antrieb mit Motor und Funkmotor mit Fernbedienung sind modellabhängig möglich. Optional sorgen Sonnen-, Wind- und Regensensoren für die intelligente Steuerung Ihrer markilux Designmarkise. Oder Sie bedienen sie direkt bzw. von unterwegs per Smartphone oder Tablet. Ihr markilux Fachpartner steht Ihnen bei allen Fragen rund um den markilux Bedienkomfort beratend zur Seite und erläutert Ihnen gerne, warum Markisenmotoren mit markilux silentec-Technologie unerhört gut sind.

**Armtechnologie** Besonders langlebig, geräuscharm und stets perfekt ausgelegt für eine straffe Tuchspannung.



**Bionic-Sehne** Die von markilux entwickelte Bionic-Sehne aus Hightechfasern sorgt nach dem Vorbild der Natur für eine optimale Kraftübertragung sowie eine reibungs- und geräuscharme Beugung der Gelenkarme. Sie überzeugt durch ihre Sicherheit und Langlebigkeit – auch die Experten des Fraunhofer-Instituts nach mehr als 50.000 Bewegungen im Test.



**Zwillingkette** Seit Jahrzehnten am Markt und bei Wind und Wetter bewährt: Die Zwilling-Rundstahlgliederkette lagert geschützt in den Gelenkarmen.



**Gasdruckfeder** Als optischer Akzent aus Edelstahl mit perfekt abgestimmter Technik sichert die Gasdruckfeder eine optimale Tuchspannung in jeder Ausfahrphase.

**markilux**



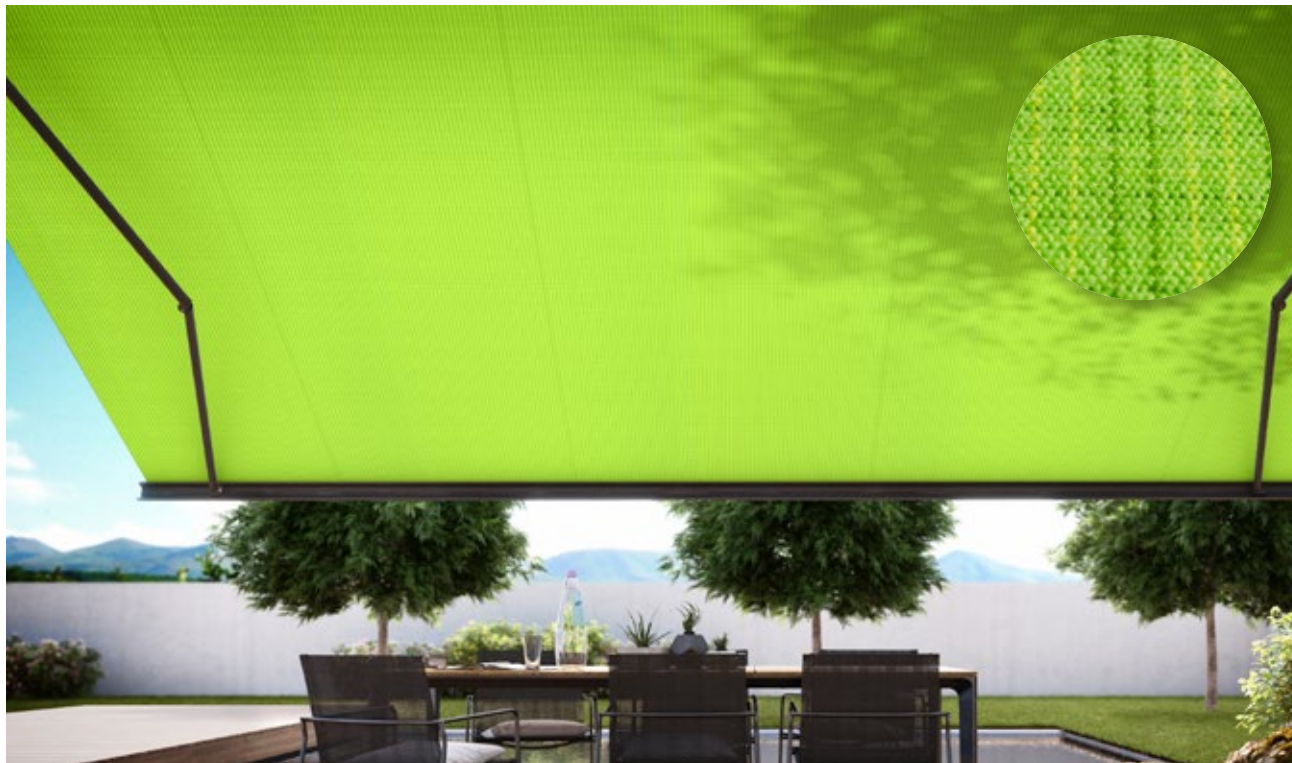
The background of the slide is a soft-focus photograph. In the upper left corner, a white, curved edge of an awning or roof structure is visible. The rest of the image is filled with out-of-focus greenery, including various shades of green leaves and branches, creating a bokeh effect. The overall lighting is bright and natural, suggesting an outdoor setting.

# markilux Markisentücher und Markisenfarben



# Der schönste Stoff zwischen Himmel und Erde.

**Einzigartige Tücher schaffen besondere Atmosphäre** Es sind die Farbe und Beschaffenheit des Markisentuches, die der Stimmung auf Ihrer Terrasse Besonderheit verleihen. Farbnuancen, Muster und Struktureffekte sorgen je nach Helligkeit und Farbton für die spezielle Wirkung. Als führender Hersteller hochwertiger Markisentücher mit fast 100 Jahren Erfahrung in der Herstellung von Textilien bietet markilux eine unerreichte Vielfalt. Das markilux Textildesignteam entwickelt immer wieder neue Dessins, die aktuelle Trends bedienen und sich durch Zeitlosigkeit auszeichnen. Unter den mehr als 250 Dessins in thematisch abgestimmten Farbwelten finden Sie Ihren ganz persönlichen schönsten Stoff zwischen Himmel und Erde.



## visutex

**Die markilux Exklusivkollektion** Entdecken Sie für sich die fein abgestimmten Strukturen und kraftvollen Farben in besonders lebendiger Webart. Diese einzigartigen Markisentücher sind exklusiv und ohne Aufpreis nur bei markilux erhältlich.

# So schön kann funktional sein.

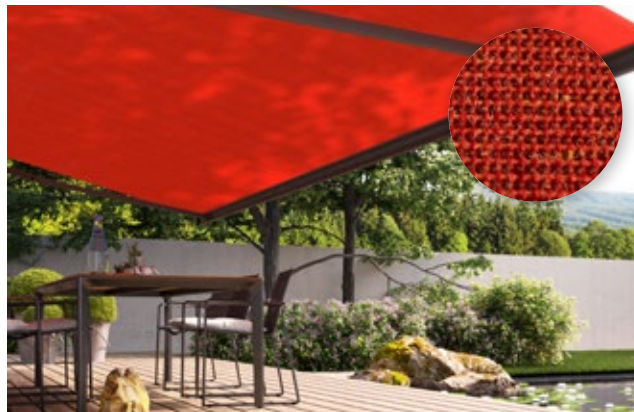
**Markisentücher „Made in Germany“** Wir fertigen Markisentücher, die Terrassen und Balkonen das gewisse Etwas verleihen und lange Zeit in Topform bleiben. Die Hightechgewebe werden am Standort Emsdetten nach strengen Qualitätsmaßstäben gefertigt. Die Garne werden in einem von uns entwickelten Verfahren durchgefärbt und können in bis zu 16 Millionen Farbtönen von ungewöhnlicher Leuchtkraft und Farbstabilität ihre Wirkung entfalten. Es entstehen Funktionstextilien, die in Sachen Qualität, UV-Schutz, Pflegeleichtigkeit und Optik Maßstäbe setzen. Sie erhalten markilux Markisentücher in den Qualitäten „sunsilk“ und „sunvas“ oder Tücher unserer markilux specials-Kollektion für spezielle Anforderungen.

## sunsilk



**Brillantes Leuchten. Seidig glatte Oberfläche.** Die sunsilk Markisentücher überzeugen durch unverwechselbare Leuchtkraft.

## sunvas



**Softes Leuchten. Textile Haptik.** Die sunvas Markisentücher punkten mit textilem Charakter und natürlicher Optik.

## specials



**Textilien für spezielle Anforderungen** Halbtransparente, wärme-reflektierende, luftdurchlässige und flammhemmende Markisentücher ergänzen das Spektrum der markilux Gesamtkollektion.





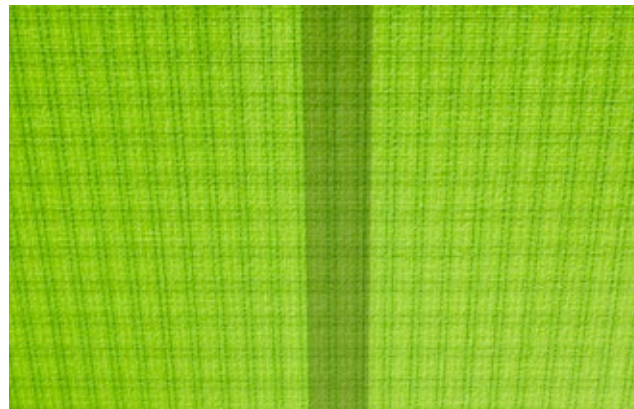
**markilux sunsilk und sunvas** Bei der Herstellung unserer Markisentücher überlassen wir nichts dem Zufall. Wir produzieren ausschließlich in Deutschland mit modernster Webtechnik. Mit der im eigenen Haus entwickelten snc-Ausrüstung geben wir dem Textil den letzten Schliff. Das verleiht unseren Markisentüchern eine besonders hohe Lebensdauer und die dafür nötige Widerstandsfähigkeit gegen Regen, Licht und Temperaturschwankungen. Zertifiziert nach Oeko-Tex Standard 100 sind sie garantiert frei von gesundheitsgefährdenden Farbstoffen oder Chemikalien.

Alle markilux Markisentücher aus sunsilk und sunvas bieten darüber hinaus mit UPF 50+ den höchstmöglichen UV-Schutz unter einer Markise. Der Eigenschutzfaktor Ihrer Haut wird um mehr als das 50-fache unterstützt. So können Sie sonnige Tage länger sorglos genießen.

**Wer sucht, der findet** Das schönste Tuch für Ihre Designmarkise entdecken Sie unter den mehr als 250 Tuchdessins bei Ihrem markilux Fachpartner oder unter [markilux.com/markisentuch-finder](http://markilux.com/markisentuch-finder)



**Selbstreinigender snc-Effekt** Wassertropfen nehmen Schmutzpartikel auf und perlen vom Markisentuch ab (mindestens 14 Grad Neigungswinkel der Markise erforderlich). Für jahrelange Freude am schönen Textil.



**Geklebte Markisentücher** Mit Ultraschall verschweißte Bahnverbindungen sorgen für ein homogenes Erscheinungsbild. Die hervorragende Wasser-, Licht- und Temperaturbeständigkeit verlängert die Lebensdauer des Tuches.



**Licht-, Wetter- und Farbeständigkeit** Durchgefärbte Hightechgarne und eine hochwertige Tuchveredelung im eigenen Haus sind Garant für den schönsten Schatten der Welt – auf Jahre hinaus.



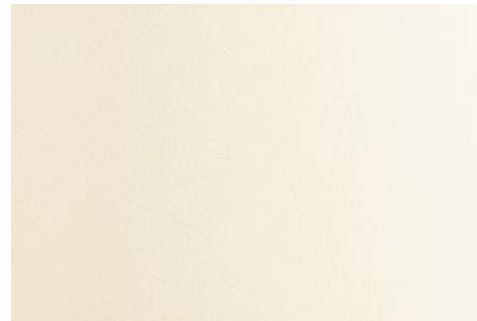
# Treffen immer den richtigen Ton: die markilux Markisenfarben.

**Passend zu jeder Architektur und Ihren Wünschen** Die Markisenfarbe ergänzt die farbliche Wirkung des Tuches und schafft eine ideale Verbindung zur Architektur. Von unterschiedlichen Weißnuancen bis hin zum zeitlos eleganten Anthrazit steht Ihnen eine breite Auswahl an Farbtönen zur Verfügung. Sie wollen einen ganz bestimmten Farbakzent setzen? Kein Problem! Gern fertigen wir Ihre Traummarkise nach persönlichem Wunschfarbton. Ganz gleich, für welche Markisenfarbe Sie sich entscheiden, eine hochwertige Pulverbeschichtung ist garantiert.



**Verkehrsweiß**

RAL 9016



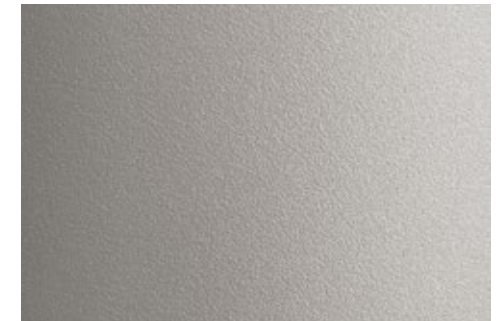
**Cremeweiß-Struktur**

5233



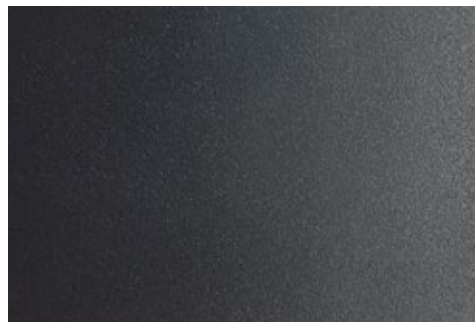
**Weiß-Aluminium**

RAL 9006



**Steingrau-metallic**

5215



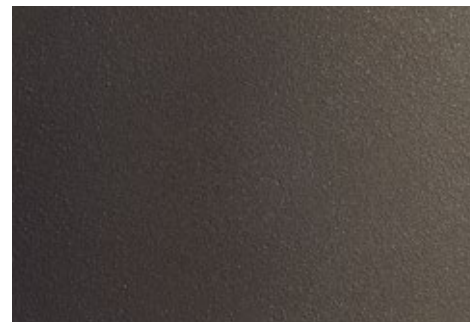
**Anthrazit-metallic**

5204



**Graubraun**

RAL 8019



**Havannabraun-Struktur**

5229



**RAL-Farbton nach Wunsch**





markilux  
Kassettenmarkisen

# markilux Kassettenmarkisen

**Formschöner Rundumschutz** Mit einer markilux Kassettenmarkise haben Sie alles in trockenen Tüchern. Bei eingefahrener Markise umschließt die Kassette das Markisentuch vollständig und schützt es so bestens vor Wind und Wetter.

**markilux MX-1 | Die Ultimative**



**markilux MX-1 compact | Die „kleine“ Ultimative**



**markilux 970 | Die Geradlinige**



**markilux 990 | Die Schlanke**



**markilux ES-1 | Die Einzigartige**



**markilux 6000 | Die Individuelle**



**markilux 5010 | Die Universelle**



**markilux 3300 | Die Praktische**



**markilux 1710 | Die Klassische**



***markilux***





# Wir bauen sie schon heute: die Markise von morgen.

**markilux MX-1 | Die Ultimative** Bereits auf den ersten Blick beeindruckt die markilux MX-1 mit ihrer einzigartigen Mischung aus Form und Funktionalität. Im eingefahrenen Zustand überzeugt die konisch zulaufende Vollkassette mit 62 cm Tiefe als wetterfestes Vordach, das Ihre Fassade vor äußeren Einflüssen schützt. Ausgefahren zeigt sie ihre wahre Größe. Zukunftsweisend ist diese ultimative Designmarkise aufgrund zahlreicher technischer Innovationen und ihres mehrfach preisgekrönten Designs. Die markilux MX-1 schafft zu jeder Tageszeit eine unvergleichliche Atmosphäre, die Sie heute – und in Zukunft – immer wieder begeistern wird.



**LED-Spots im Vorbau** Gezielt Glanzpunkte setzen und die Abendstunden unter der Markise stimmungsvoll genießen. Entdecken Sie weitere Beleuchtungs- und Designoptionen auf Seite 28.

**markilux Schattenplus** Das zusätzliche Markisentuch im Ausfallprofil schützt auf Knopfdruck vor tiefstehender Sonne und neugierigen Blicken.



<b>Maße</b>	max. 700 × 437 cm, Bautiefe ca. 62 cm
<b>Gelenkarme</b>	Bionic-Sehne
<b>Optionen</b>	Schattenplus, diverse Licht- und Farboptionen, Seite 28



reddot design award



# Stellt alles in den schönsten Schatten.

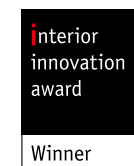
**markilux MX-1 compact | Die „kleine“ Ultimative** Die „kleine“ markilux MX-1 mit allen technischen Innovationen und mit der für markilux typischen Ausstattungsvielfalt. Auch sie bietet Ihnen eine aufsehenerregende Ambientebeleuchtung, glanzvolle LED-Optionen im Ausfallprofil sowie alle Möglichkeiten der Farbgestaltung. Die „kleine“ Ultimative verleiht Ihrem Lieblingsplatz im Garten eine besonders wertige Note. Vor allem Objekte mit schnörkelloser Architektur setzt die markilux MX-1 compact gekonnt in Szene und stellt in jeder Hinsicht alles in den schönsten Schatten.



**Das persönliche Statement an jeder Fassade** Die „kleine“ ultimative markilux MX-1 compact mit einer Bautiefe von 38 cm ist Blickfang, Sonnen- und Wetterschutz in einem.



<b>Maße</b>	max. 700 × 415 cm, Bautiefe ca. 38 cm
<b>Gelenkarme</b>	Bionic-Sehne
<b>Optionen</b>	Schattenplus, diverse Licht- und Farboptionen, Seite 28



reddot design award

## markilux MX-1 / MX-1 compact – Optionen



Verkehrsweiß

Hellelfenbein

Gelb

Rot

Grün

**LED-Ambientebeleuchtung** Ein eindrucksvoller Blickfang in den Abendstunden. Das beleuchtete Ausfallprofil ist in fünf Akzentfarben erhältlich und dimmbar.



**LED-Line im Ausfallprofil** Für eine stimmungsvolle und gleichmäßige Beleuchtung nach Sonnenuntergang.



**LED-Spots im Ausfallprofil** Brillante Lichtakzente verwandeln den Raum unter der Markise am Abend in eine Wohlfühlase.



**Farbkombinationen** Kassetten- und Sichtblendenfarbe sind in verschiedenen Farben erhältlich und frei kombinierbar.



**LED-Spots im Vorbau** Der Abend kann kommen. Und mit ihm die Zeit der kleinen Highlights. Wahlweise nach unten und/oder oben ausgerichtet. Optional nur für die markilux MX-1.

**markilux Schattenplus** Ein Knopfdruck genügt und der optionale Blend- und Sichtschutz schafft einen unvergleichlichen, privaten Raum im Freien. Schattenplus ist serienmäßig mit Funkmotor und markilux Fernbedienung ausgestattet.

**Lassen Sie sich inspirieren** Wer die Vielfalt an Optionen bei markilux entdeckt, wird sie lieben. Gestalten Sie Ihre individuelle Lieblingsmarkise beim markilux Fachpartner in Ihrer Nähe oder unter [markilux.com](https://www.markilux.com)



# Das Goldstück aus Edelstahl.

**markilux ES-1 | Die Einzigartige** Die weltweit einzige Designmarkise aus V4A-Edelstahl ist ein Designobjekt zum Verlieben. Material, Form und Funktion gehen die perfekte Verbindung ein. Das macht die markilux ES-1 zu einem optischen Highlight, das selbst nach Jahren nichts von seinem Glanz verliert, denn stürmische Zeiten übersteht der korrosionsbeständige Edelstahl zuverlässig. Mit der markilux ES-1 besitzen Sie ein stilbewusstes Goldstück, das Ihnen Freude bereitet und dazu einlädt, das Leben im Freien edel zu genießen.



**Volant** Das klassische Tuch am Ausfallprofil verleiht Ihrem Goldstück aus Edelstahl eine klassische Note. In unterschiedlichen Formen erhältlich, passend zum Dessin des Markisentuchs angefertigt.



**Edelstahl-Gasdruckfeder** In überzeugender Stärke setzt die perfekt abgestimmte Federtechnik an den Gelenkarmen einen optischen Akzent und sichert eine optimale Tuchspannung – auch wenn die Markise nicht ganz ausgefahren ist.





- Maße** max. 650 × 300 cm  
max. 600 × 350 cm
- Gelenkarm** Gasdruckfeder
- Optionen** Volant







# In aller Bescheidenheit: Germany's Topmodel.

**markilux 6000 | Die Individuelle** Eine Designmarkise mit vielen Gesichtern – dabei eines schöner als das andere. Aus einer breiten Auswahl an Markisenfarben, Dekorelementen und Ausstattungsoptionen konfigurieren Sie Ihr individuelles Unikat. Die markilux 6000 überzeugt mit Traummaßen und beeindruckenden technischen Werten. Dabei macht sie immer eine gute Figur. Holen Sie sich Germany's Topmodel nach Hause.



**LED-Spots im Ausfallprofil** Mehr als ein schmückendes Highlight. Formschön, flexibel und energieeffizient leuchtet die markilux 6000 Ihren Lieblingsplatz nach Belieben aus.

**markilux Schattenplus** Die vertikale Beschattung im Ausfallprofil perfektioniert Ihren ganz persönlichen Sonnen- und Sichtschutz. Auf Wunsch mit Motor/Funkmotor.



**Variable Dekorelemente** Ob Spiegel mit Edelstahlgewebe, verchromte Spiegel und Rahmen oder bewusst schlicht in Markisenfarbe nach Wahl – gestalten Sie Ihr ganz individuelles markilux Topmodel.

- |                  |  |
|------------------|--|
| <b>Maße</b>      | max. 700 × 400 cm  |
| <b>Gelenkarm</b> | Bionic-Sehne   |
| <b>Optionen</b>  | LED-Spots im Ausfallprofil,<br>Spiegel in Edelstahlgewebe,<br>Rahmen in Glanzchrom,<br>Schattenplus, Volant,<br>Koppelanlage |



reddot design award

# Happy Hour für die ganze Familie – den lieben langen Tag.

**markilux 5010 | Die Universelle** Im Handumdrehen – wahlweise auf Knopfdruck oder via smarter Steuerung per App – sammelt die markilux 5010 beim Ausfahren die Sympathiepunkte der ganzen Familie. Als Koppelanlage mit bis zu drei nebeneinander montierten Markisen finden zusätzlich alle Freunde und Gäste ein lauschiges Plätzchen im großzügigen Schatten. Das Multitalent lädt zum entspannten Zusammensein ein und macht jede Stunde im Freien zur Happy Hour.



**markilux Schattenplus** Genießen Sie die freie Zeit auf der Terrasse auch bei tiefstehender Sonne.



**Glanzchromelemente** Optional ein glänzender Akzent – familienfreundlich ohne Aufpreis: die verchromten Endkappen am Ausfallprofil.





- Maße** max. 700 × 400 cm
- Gelenkarm** Zwillingkette,  
optional: Bionic-Sehne
- Optionen** Glanzchromelemente,  
Schattenplus, Volant,  
Koppelanlage



# Runde Sache mit klarer Kante.

**markilux 970 | Die Geradlinige** Selbstbewusst verkörpert sie einen urbanen Lifestyle. Ihre klare und schlanke Optik macht die markilux 970 zum passenden Modell für Freunde schlichter Eleganz. Die schmale Designmarkise hüllt Ihre Terrasse in angenehmes Licht und macht sie zum stilbewussten Rückzugsort, an dem sich auch Ihre Gäste rundum wohlfühlen. Beleuchtungselemente, vielfältige Optionen und die variabel gestaltbare Sichtblende geben schließlich jeder markilux 970 das individuelle Etwas. Alles in allem – schon wegen ihres geradlinigen Designs – eine runde Sache.



**LED-Spots an der Kassette** Sorgen auch bei Dämmerung und in den Abendstunden für ein stilvolles Ambiente.



**markilux Schattenplus** Für mehr Blick-, Sicht- und Blendschutz: Die optionale Vertikalmarkise im Ausfallprofil wird Sie begeistern.



**Freie Farbwahl** Die Kassetten- und Sichtblendenfarben sind frei kombinierbar. Für die Sichtblende stehen Ihnen weitere sechs Akzentfarben zur Auswahl.

<b>Maße</b>	max. 600 × 300 cm max. 500 × 350 cm
<b>Gelenkarm</b>	Bionic-Sehne
<b>Optionen</b>	LED-Spots an der Kassette, Farbkombination wählbar, farbige Sichtblenden, Schattenplus





# Sorgt mit Leichtigkeit für unbeschwerte Stimmung.

**markilux 990 | Die Schlanke** Klein, aber oho! Sie werden überrascht sein, wie viel technische Raffinesse in dieser nur 125 mm flachen Kassette steckt. Ihre kompakte Konstruktion mit dem U-förmigen Ausfallprofil, in dem Gelenkarme und Markisentuch verschwinden, und ein beeindruckender Neigungswinkel bis zu 70 Grad bei Deckenmontage machen sie besonders geeignet für kleinere Terrassen und Balkone. Durch diese Vorzüge können Sie mit Leichtigkeit viele unbeschwerte Stunden im schönsten Schatten genießen.



**Wandanschlussprofil** Das schlanke Aluminiumprofil in Markisenfarbe schließt den Spalt zwischen Markise und Wand. Regen wird dezent über die Markise abgeleitet.

**Endkappen in Glanzchrom** Das gewisse Extra für Ihre markilux 990.

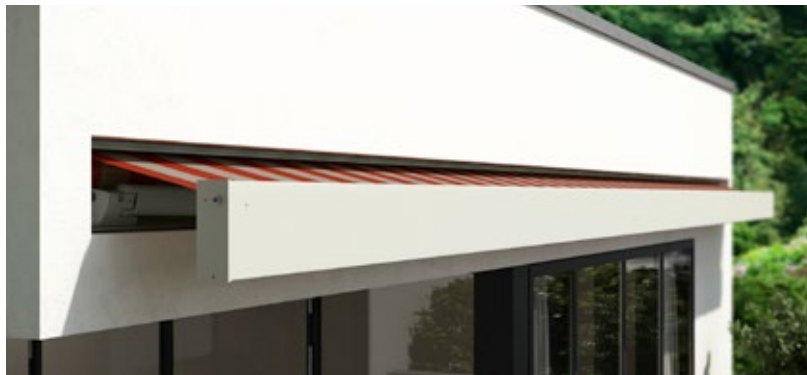
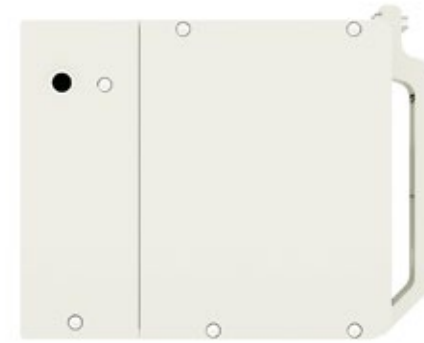
- Maße** max. 500 × 300 cm
- Gelenkarm** Zwillingkette, optional: Bionic-Sehne
- Optionen** Endkappen in Glanzchrom, Volant



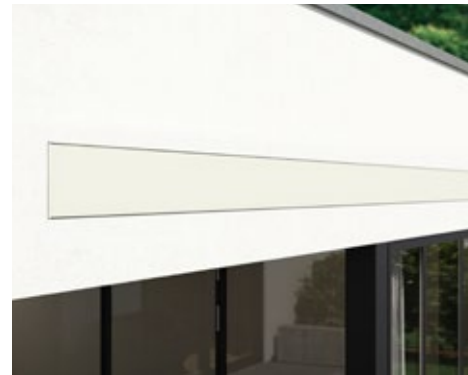


# Die kommt gerne groß raus.

**markilux 3300 | Die Praktische** Eine Markise kann optisch nicht mit der Architektur des Hauses verschmelzen? Die markilux 3300 beweist das Gegenteil. Je nach baulicher Situation verschwindet die Designmarkise mit dem glatten Ausfallprofil vollständig in der Wand oder passgenau in einer Nische. Ausgefahren zeigt sie mit bis zu 7 mal 4 Metern, was in ihr steckt. Auch die Beschattung noch größerer Flächen ist als Koppelanlage mit bis zu drei Einzelanlagen nebeneinander möglich. Entdecken Sie, wie schön praktisch sein kann, und lassen Sie die markilux 3300 bei sich zuhause ganz groß rauskommen.



**Eckige Bauform** Durch passgenauen Nischeneinbau an Decke oder Wand fügt sich die markilux 3300 perfekt in das bauliche Ambiente ein.



**Bündiger Wandabschluss** Die markilux 3300 macht sich nahezu unsichtbar, wenn sie nicht gebraucht wird. Möglich dank ihrer eckigen Bauform mit glattem Ausfallprofil.

<b>Maße</b>	max. 700 × 400 cm
<b>Gelenkarm</b>	Bionic-Sehne
<b>Optionen</b>	Volant, Koppelanlage



# Glänzt nicht nur durch große Auftritte.

**markilux 1710 | Die Klassische** Die markilux 1710 interpretiert die klassische Markisenform zeitgemäß. Das sichtbare Tragrohr verschmilzt organisch mit der runden Kassette zu einem eleganten Designobjekt. Aufgrund ihrer Form und ihrer zeitlos schönen Dekorelemente aus Glanzchrom passt die markilux 1710 auf nahezu jede Terrasse.



**Glanzchromelemente** Seitenkappen passend in Markisenfarbe oder bewusst betont in edlem Glanzchrom. Diese Markise kann einfach alles tragen.



**markilux 1710 stretch** Für große Auftritte auf schmalen Terrassen, Balkonen und Nischen: Mit zwei sich überkreuzenden Armen fahren auch Markisen mit geringer Breite weit raus.

<b>Maße</b>	max. 700 × 350 cm max. 350 × 350 cm (1710 stretch)
<b>Gelenkarm</b>	Bionic-Sehne
<b>Optionen</b>	Glanzchromelemente, Volant, Koppelanlage, stretch





# Halbkassettenmarkisen, offene Markisen und Seitenmarkise



# Eine der Schönsten – weit und breit.

**markilux 1600 | Die Formschöne** Für ihre harmonische, halbrunde Formsprache wurde sie mit dem IF product design award ausgezeichnet. Aber auch ausgefahren ist sie ziemlich abgefahren. Als Halbkassettenmarkise ist die markilux 1600 nach unten offen. Ein Schutzdach passt sich der Markisenneigung an, schließt im eingefahrenen Zustand passgenau mit dem Ausfallprofil ab und schützt so das Tuch sicher vor Regen. Ein Blick in die Nachbarschaft zeigt: Ihre ist vermutlich die Schönste weit und breit.



**markilux Schattenplus** Tiefstehende Sonne und neugierige Blicke einfach ausblenden – mit dem zusätzlichen Markisentuch im Ausfallprofil der markilux 1600.



**Glanzchromelemente am Ausfallprofil** Unterstreichen Sie die Formsprache Ihrer Halbkassettenmarkise auf glänzende Weise.

**markilux 1650** Die Modellvariante mit schwenk- und dimmbaren LED-Spots im Ausfallprofil ist ein Garant für stimmungsvolle Abende.

- Maße** max. 710 × 400 cm  
max. 410 × 400 cm (1600 stretch)
- Gelenkarm** Zwillingsskette,  
optional: Bionic-Sehne
- Optionen** LED-Spots, Endkappen in  
Glanzchrom, Schattenplus,  
Volant, Koppelanlage, stretch







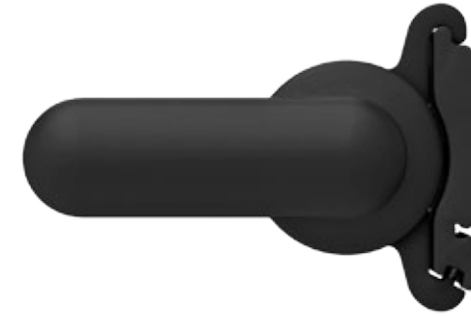
# Schattenspender mit variablen Neigungen.

**markilux 930 | Die Bewegliche** Diese offene Designmarkise ist bewegend anders. Beim Einfahren richtet sich die markilux 930 in die Waagerechte auf und verschwindet harmonisch unter der Decke. Ausgefahren kann der Neigungswinkel bis zu 80 Grad betragen – die Markise neigt sich auf Wunsch fast senkrecht. Die bewegliche markilux 930 ist perfekt für alle Balkone und Dachvorsprünge, die einen zusätzlichen Schutz von Markisentuch und Technik überflüssig machen. Ihr neuer Schattenspender verneigt sich vor der Sonne – damit Sie Ihren wohlverdienten Feierabend auch bei tiefstehender Sonne genießen können.



**Schwenkmechanismus** Eingefahren verschwindet die nur 122 mm flache Kassette dezent unter der Decke. Erst beim Ausfahren neigt sich die markilux 930 in den gewünschten Winkel.

**Volant** Individuellen Charme erhält die perfekte Balkonmarkise mit dem zusätzlichen Schmucktuch am Ausfallprofil.



<b>Maße</b>	max. 500 × 300 cm
<b>Gelenkarm</b>	Zwillingskette
<b>Optionen</b>	Volant



reddot design award



# Offen für lauschige Plätzchen.

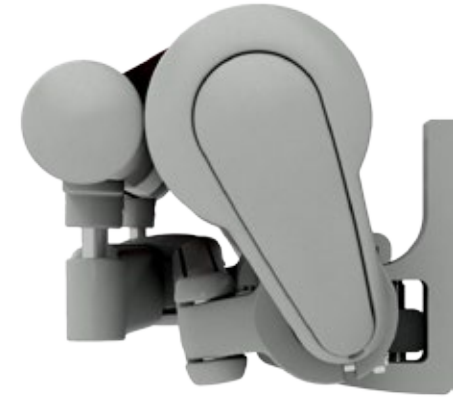
**markilux 1700 | Die Offene** Wann immer Sie das Leben im Freien genießen wollen, zaubert Ihnen die offene Designmarkise markilux 1700 angenehmen Schatten auf Terrasse oder Balkon. Ihr organisches Design wirkt elegant und zeitlos. Durch ihre stabile Tragrohrkonstruktion und die Möglichkeit, bis zu drei Markisen nebeneinander verbinden zu können, kann sie selbst große Flächen mühelos beschatten. Lassen Sie sich für so viel Offenheit mit guter Stimmung belohnen.



**Glanzchromelemente** Sowohl die offene markilux 1700 als auch ihr geschlossenes Pendant, die markilux 1710, schmücken sich auf Wunsch mit glänzenden Endkappen und Spiegeln.



**markilux 1700 stretch** Offen für schmale Anwendungsbereiche. Mit zwei sich überkreuzenden Gelenkarmen für mehr Ausfall als Breite.



<b>Maße</b>	max. 700 × 400 cm max. 400 × 400 cm (stretch)
<b>Gelenkarm</b>	Bionic-Sehne
<b>Optionen</b>	Endkappen und Spiegel in Glanzchrom, Volant, Koppelanlage, stretch



NOMINEE



reddot design award



# Eine, die Ihnen stets hilfreich zur Seite steht.

**markilux 790 | Die Aufrechte** Es gibt nur wenige Sitzplätze im Freien, die nach allen Seiten vor Sonne, Wind und ungeliebten Blicken geschützt sind. Deshalb gehört die schlanke markilux Seitenmarkise zum stimmungsvollen Leben auf Balkon oder Terrasse einfach dazu. Die robuste Kompaktkassette lässt sich einfach montieren. Sie ist mit einem Griff schnell ausgezogen und immer hilfreich zur Seite, wenn man sie braucht und wann immer Ihnen der Sinn danach steht.

**Maße** Auszug: max. 450 cm  
Höhe: 90 – 250 cm

**Optionen** Schrägschnitt,  
mobilfix, diverse  
Halterungen



**Diverse Halterungen** markilux bietet Ihnen für jede Montagesituation die passende Befestigungsmöglichkeit.



**mobilfix** Der bewegliche Haltepfosten mit Granitplatte steht sicher, wo immer Sie wollen.



**Schrägschnitt** Das optional schräg geschnittene Tuch passt sich der Neigung Ihrer markilux Markise an. Es entsteht ein schöner, geschlossener Sicht- und Blendschutz.



A man with short brown hair, wearing a light-colored t-shirt, is smiling and holding a slice of watermelon. He is standing in a sunroom or conservatory with a white frame and skylights. The background is bright and slightly blurred, showing greenery outside. The text 'markilux Markisensysteme' is overlaid on the left side of the image.

markilux  
Markisensysteme





# Für alle, die auch bei Wind und Wetter Großes vorhaben.

**markilux pergola** In Sachen Sonnen- und Wetterschutz fahren Sie mit der markilux pergola ganz groß auf. Das Markisensystem auf schlanken Säulen und mit seitlichen Führungsschienen wirft mit bis zu 6 Meter Ausfall weit-räumig Schatten. Dabei trotzt die markilux pergola Wind und Wetter bis Windstärke 6 (Windwiderstandsklasse 3). Mit markilux Schattenplus, tracfix sowie einer Vielzahl an Beleuchtungsoptionen und Säulenvarianten haben Sie alle Möglichkeiten, Ihren Lieblingsplatz im Freien nach Belieben zu gestalten. Wie kräftig die Sonne scheint oder woher der Wind auch weht: Mit Ihrer markilux pergola haben Sie immer die Ruhe weg.

**Maße** max. 500 × 600 cm  
max. 600 × 450 cm

**Optionen** tracfix, Schattenplus  
und eine Vielzahl an  
weiteren Komfort- und  
Gestaltungsoptionen,  
Seite 58



**Koppelanlage** Für alle, die noch mehr Schatten wünschen: Bis zu drei Einzelanlagen lassen sich miteinander verbinden.

**markilux Schattenplus** Die zusätzliche vertikale Markise am Ausfallprofil sperrt die tiefstehende Sonne und ungewollte Blicke einfach aus.



**Geschlossene Vollkassette** Das Tuch verschwindet vollständig in der Kassette und ist bestens geschützt. Schöner als die Optik ist nur, dass die Technik der markilux pergola perfekt funktioniert.



**Ausfallprofil und Führungsschienen** Bei ausgefahrener Markise bilden beide einen passgenauen optischen Abschluss.

## markilux pergola – Optionen



**markilux tracfix** Eine von vielen markilux Raffinessen: die seitliche Tuchführung ohne Spalt zwischen Tuch und Führungsschiene. Für eine schönere Gesamtoptik und eine bessere Windstabilität.



**Absenkbare Säule** Für einen besseren Regenwasserablauf ist die vordere Säule der markilux pergola im Handumdrehen um bis zu 40 cm absenkbar.



**LED-Line** Licht zum Lesen oder geselligen Beisammensein, wahlweise in den Führungsschienen und/oder im Tuchstützrohr, macht die Nacht zum Tag.



**Quadratstütze/Fußabdeckungen** Erfüllt den Wunsch nach klaren, kantigen Formen und sauberen Abschlüssen am Fuß der vorderen Säulen oder Stützen.



**Beschwerungskästen** Geben Ihrer markilux pergola zuverlässig überall dort Halt, wo eine Befestigung der vorderen Säulen im Fundament nicht möglich oder gewünscht ist.



**Edelstahlhandkurbel** Bringen Sie die absenkbare Säule im Handumdrehen auf die gewünschte Höhe.



**LED-Spots am Tuchstützrohr** Für eine perfekte Akzentbeleuchtung in den Abendstunden. Natürlich schwenk- und dimmbar.



**Schattenplus** Der vertikale Sonnen- und Sichtschutz – bis zu 230 cm Höhe – schafft einen privaten Raum im Freien mit besonderer Atmosphäre.

Markisensysteme | 59



# Dreht sich immer um Ihre Bedürfnisse.

**markilux planet** Sonnenschirm und Markise in einem – und ein Eyecatcher, der Ihren Raum im Freien perfekt beschattet. Der Markisenschirm markilux planet schützt zuverlässig vor Sonneneinstrahlung, ist äußerst standfest und trotzdem beweglich. Mit dem Easy-Go-Hebel können Sie in der flex-Variante den Markisenschirm einfach bis zu 335 Grad drehen – damit Sie den Schatten immer da haben, wo Sie es wünschen. Die schlanke Säule trägt die gewünschte markilux Designmarkise mit Leichtigkeit. Ein Zusammenspiel aus Funktionalität und Design, das überzeugt. Der markilux planet beweist einmal mehr, dass sich bei markilux alles um Ihre Bedürfnisse dreht.

**Maße** je nach Markisenmodell  
max. 600/610 × 300 cm  
max. 500/510 × 350 cm

**Gelenkarm** modellabhängig

**Optionen** je nach Markisenmodell,  
flex bis zu 335 Grad drehbar



**Easy-Go-Hebel** Ermöglicht die einfache Drehung des markilux planet flex.

**markilux Schattenplus** Der ein- und ausfahrbare Sonnen-, Blick- und Blendschutz im vorderen Ausfallprofil lässt Sie die tiefstehende Sonne genießen und störenden Blicken mit Gelassenheit begegnen.

**flex-Variante** Den markilux planet flex können Sie drehen und wenden, wie Sie wollen – um bis zu 335 Grad.



# Die steht für Sie auf eigenen Füßen.

**markilux syncra** Großzügiger Schatten – genau dort, wo Sie ihn benötigen. Das verspricht die markilux syncra. Und dieses Versprechen hält sie auch. Als Einzelanlage beschattet sie bis zu 60 m<sup>2</sup>; als Koppelanlage sind auch größere Flächen kein Problem. Das freistehende Markisensystem steht im wahrsten Sinne des Wortes auf eigenen Füßen. Zwei runde Säulen oder eckige Stützen und eine massive Querverbindung sorgen für extreme Stabilität. Je nach Anforderung werden eine oder zwei Gelenkarmmarkisen bzw. markilux Pergolen angebracht. Das System wird entweder fest im Boden verankert („fix“) oder mit Beschwerungskästen aufgestellt („flex“). Für welche Variante Sie sich auch entscheiden, auf die markilux syncra können Sie bauen.

**Maße** modellabhängig bis 60 m<sup>2</sup>,  
als Koppelanlage auch größer

**Gelenkarm** modellabhängig

**Optionen** je nach Markisenmodell,  
uno (nur eine Markise/ pergola),  
flex (mit Beschwerungskästen),  
Koppelanlage



**markilux syncra uno** Zwei Füße. Eine Markise. Kein Problem. Die markilux syncra uno beweist auch mit einem „Flügel“ stabile Luftlage.



**markilux syncra pergola** Mit den zusätzlichen vorderen Säulen und der seitlichen Tuchführung bietet diese Variante besondere Vorteile in Sachen Größe und Windstabilität.



**markilux syncra flex** Beschwerungskästen ermöglichen ein Aufstellen ganz ohne bauseitiges Betonfundament.



# Wenn es auch ein bisschen mehr sein darf.

**markilux RS-2** Es gibt Situationen, in denen ein Standardmodell nicht ausreicht, um den besonderen Anforderungen gerecht zu werden. In diesen Situationen werden Lösungen mit System benötigt. Das Rahmensystem markilux RS-2 ist extrem vielseitig und flexibel. Verschiedene Module vereinen sich mit unterschiedlichen Markisen zu einer echten Markisenlandschaft. Größentechnisch müssen Sie keine Kompromisse eingehen. Und auch die Ausstattungsvielfalt ist beeindruckend. Sie haben die Wahl zwischen runden Säulen und eckigen Stützen. Das markilux RS-2 zu beschreiben ist kaum möglich: Sie müssen es in Ihrem Garten erleben.

**Maße** nahezu unbegrenzt durch modulares und flexibles Rahmensystem

**Optionen** je nach Markisenmodell



**Variable Klemmringe** Modulare Lösung mit System: Trägerelemente lassen sich zwischen den Säulen frei positionieren.

**Designmarkisen nach Wahl** Verschiedene Wintergarten- und Gelenkarmmarkisen sind möglich und werden mit Vertikal- oder auch Seitenmarkisen nach Wunsch kombiniert.









# Optionen, Extras und Übersicht

# Optionen – modellabhängige Ausstattungsvarianten.



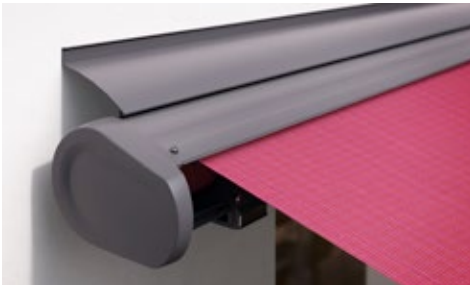
**LED-Beleuchtungsoptionen** An der Kassette oder im Ausfallprofil: schwenk- und dimmbare LED-Spots verbreiten schönste Abendstimmung auf Ihrer Terrasse.



**stretch** Die perfekte Lösung für schmale Nischen, Terrassen oder Balkone. Mit zwei sich überkreuzenden Armen fahren auch Markisen mit geringer Breite weit heraus.



**Volant** Das kleine Schmucktuch am Ausfallprofil verleiht Ihrer Markise einen klassischen Look. Verschiedene Volantformen stehen Ihnen zur Auswahl.



**Wandanschlussprofil** Das schlanke Aluminiumprofil in Markisenfarbe schließt den Spalt zwischen Markise und Wand. Regen wird dezent über die Markise abgeleitet.



**Glanzchromelemente** Stilvolle Endkappen und Spiegel aus Glanzchrom setzen glänzende Akzente und machen Ihre Markise zu einem sehr persönlichen, individuellen Sonnenschutz.



**Farbvarianten und -kombinationen** Kassetten- und Sichtblenden sind in attraktiven Farben erhältlich und frei kombinierbar.



**Koppelanlage** Verbinden Sie zwei oder drei synchron laufende Markisen für extragroßen Schatten. Ein zusätzliches Schlitzrollo schließt elegant die Lücke zwischen den Markisen.

**markilux Schattenplus** Die tiefstehende Sonne und neugierige Blicke einfach aussperren, abends die Wärme des Tages länger genießen. Das zusätzliche Markisentuch wird aus dem Ausfallprofil senkrecht nach unten gelassen. Ein wunderbar privater Raum im Freien entsteht. Modellabhängig mit Motor/Funkmotor erhältlich.

**Auch Sie werden begeistert sein** Die zahlreichen markilux Optionen setzen neue Standards für die stilvolle Beschattung Ihres Lieblingsplatzes im Garten. Alle Informationen und kompetente Beratung erhalten Sie bei Ihrem markilux Fachpartner und unter [markilux.com](https://www.markilux.com)



# Extras – Licht, Wärme und Bedienkomfort für entspanntes Wohnen im Freien.



**markilux spotlight LED** Macht die Nacht zum Tag. Die elegante, frei montierbare Lichtleiste im pulverbeschichteten Aluminiumgehäuse. LED-Spots schwenk- und dimmbar. Lichtfarbe einstellbar. Drei Längen.



**markilux Wärmestrahler** Im Nu die Wärme spüren und den Abend länger genießen. Langlebig und energieeffizient. Im geschützten Gehäuse. 1400 oder 2000 Watt.



**markilux hotspot** Stimmungsvolles Licht und Wärme bis spät in die Nacht. Vier Halogen- und zwei Wärmestrahler perfekt vereint im witterungsgeschützten Gehäuse. In Markisenfarbe lieferbar. Frei montierbar.



**markilux Sonnen- und Windsensor** Entsprechend der aktuellen Wetterlage sorgt die intelligente Steuerung für automatisches Ein- und Ausfahren der Markise.



**markilux Sonnensensor** Intelligente Steuerung Ihrer Markise je nach Sonneneinstrahlung. Netzunabhängig durch Solarbetrieb.



**markilux Regensensor** Bei Niederschlag fährt die Markise automatisch ein. Intelligenter gesteuert wird das Markisentuch sicher geschützt.



**markilux vibrabox** Intelligenter, feinfühlig, netzunabhängig. Reagiert auf Schwingungen und veranlasst entsprechend der Windbelastung, dass die motorbetriebene Markise eingefahren wird.

**Gestalten Sie Ihr ganz persönliches Draußen** markilux bietet besten Wohnkomfort im Freien. Lassen Sie sich über Ihre Möglichkeiten ausführlich und kompetent beraten bei Ihrem markilux Fachpartner und unter [markilux.com](https://www.markilux.com)



**silentec Motor** Unerhört leise. Reduziert das Ein- und Ausfahrgeräusch von motorisierten Markisen um ein Vielfaches. Modellabhängig lieferbar.



**markilux Fernbedienung** So einfach kann Wohlfühlen sein. Schatten, Licht und Wärme auf Knopfdruck.

**Smarte Steuerung** Gestalten Sie Ihre persönliche Terrassenatmosphäre mit Markise, Licht, Wärme u. v. m. ganz bequem per Smartphone oder Tablet – vom Liegestuhl aus oder jederzeit von unterwegs.



# markilux Designmarkisen

**markilux MX-1**  
Die Ultimative



**markilux MX-1 compact**  
Die „kleine“ Ultimative



**markilux ES-1**  
Die Einzigartige



**markilux 6000**  
Die Individuelle



**markilux 5010**  
Die Universelle



**markilux 970**  
Die Geradlinige



<b>Max. Breite × Ausfall</b>	<b>700 × 437 cm</b>	<b>700 × 415 cm</b>	<b>650 × 300 cm</b> <b>600 × 350 cm</b>	<b>700 × 400 cm</b>	<b>700 × 400 cm</b>	<b>600 × 300 cm</b> <b>500 × 350 cm</b>
<b>Bedienung</b> optional	<b>Funkmotor*</b> silentec Motor	<b>Funkmotor*</b> silentec Motor	<b>Funkmotor*</b> Motor	<b>Handbedienung</b> Servo-Handbedienung Motor silentec Motor Funkmotor*	<b>Handbedienung</b> Servo-Handbedienung Motor silentec Motor Funkmotor*	<b>Handbedienung</b> Servo-Handbedienung Motor Funkmotor*
<b>Armtechnologie</b> optional	<b>Bionic-Sehne</b>	<b>Bionic-Sehne</b>	<b>Gasdruckfeder</b>	<b>Bionic-Sehne</b>	<b>Zwillingskette</b> Bionic-Sehne	<b>Bionic-Sehne</b>
<b>Montageart</b> optional	<b>Wand</b>	<b>Wand</b>	<b>Wand / Decke / Dach</b>	<b>Wand / Decke / Dach</b> Wandanschlussprofil	<b>Wand / Decke / Dach</b> Wandanschlussprofil	<b>Wand / Decke / Dach</b> Nische
<b>Optionen **</b>	LED-Line im Ausfallprofil	LED-Line im Ausfallprofil	Volant	LED-Spots im Ausfallprofil	Endkappen Ausfallprofil in Glanzchrom	LED-Spots unter Kassette
	LED-Spots im Ausfallprofil	LED-Spots im Ausfallprofil		Spiegel in Edelstahlgewebe		Farbkombination wählbar
	LED-Ambientebeleuchtung	LED-Ambientebeleuchtung		Rahmen in Glanzchrom	Schattenplus	farbige Sichtblenden
	LED-Spots im Vorbau	Farbkombination wählbar		Schattenplus	Volant	Schattenplus
	Farbkombination wählbar	Schattenplus		Volant	Koppelanlage	
	Schattenplus	Volant		Koppelanlage		
	Volant					
	Seite 24	Seite 26	Seite 30	Seite 32	Seite 34	Seite 36



**markilux 990**  
Die Schlanke



500 × 300 cm

**markilux 3300**  
Die Praktische



700 × 400 cm

**markilux 1710**  
Die Klassische



700 × 350 cm  
350 × 350 cm (stretch)

**markilux 1600**  
Die Formschöne



710 × 400 cm  
410 × 400 cm (stretch)

**markilux 930**  
Die Bewegliche



500 × 300 cm

**markilux 1700**  
Die Offene



700 × 400 cm  
400 × 400 cm (stretch)

**markilux 790**  
Die Aufrechte



Auszug: max. 450 cm  
Höhe: 90 – 250 cm

Handbedienung	Handbedienung	Handbedienung	Handbedienung	Handbedienung	Handbedienung	Handbedienung
Servo-Handbedienung	Servo-Handbedienung	Servo-Handbedienung	Servo-Handbedienung	Servo-Handbedienung	Servo-Handbedienung	Handbedienung
Motor	Motor	Motor	Motor	Motor	Motor	
Funkmotor*	silentec Motor Funkmotor*	Funkmotor*	Funkmotor*	Funkmotor*	Funkmotor*	

Zwillingskette	Bionic-Sehne	Bionic-Sehne	Zwillingskette	Zwillingskette	Bionic-Sehne	—
Bionic-Sehne			Bionic-Sehne			

Wand / Decke / Dach	Wand / Decke / Dach	Wand / Decke / Dach	Wand / Decke / Dach	Wand / Decke	Wand / Decke / Dach	Wand
Wandanschlussprofil	Wandanschlussprofil Nische	Wandanschlussprofil	Wandanschlussprofil			Nische

Endkappen in Glanzchrom	Volant	Endkappen und Spiegel in Glanzchrom	LED-Spots im Ausfallprofil	Volant	Endkappen und Spiegel in Glanzchrom	Schrägschnitt
Volant	Koppelanlage	Volant	Endkappen in Glanzchrom		Volant	mobifix
		Koppelanlage	Schattenplus		Koppelanlage	
		stretch	Volant		stretch	
			Koppelanlage			
			stretch			

Seite 38

Seite 40

Seite 42

Seite 46

Seite 48

Seite 50

Seite 52

# markilux Markisensysteme

markilux pergola



markilux planet



markilux syncra



markilux RS-2



<b>Max. Breite × Ausfall</b>	<b>500 × 600 cm</b> 600 × 450 cm	<b>600/610 × 300 cm</b> 500/510 × 350 cm	<b>bis zu 60 m<sup>2</sup></b> je nach Markisenmodell	<b>nahezu unbegrenzt</b>
<b>Markisensystem</b>	<b>pergola</b> Tuchführung mit seitlichen Führungsschienen auf schlanken Säulen	<b>Markisenschirm</b> mit einer markilux Designmarkise nach Wahl	<b>Markisenständersystem</b> mit zwei runden/eckigen Stützen und einer bzw. zwei markilux Designmarkisen oder Pergolen nach Wahl	<b>Rahmensystem</b> modular und flexibel
<b>Bedienung</b> optional	<b>Motor</b> silentec Motor Funkmotor*	<b>je nach Markisenmodell</b>	<b>je nach Markisenmodell</b>	<b>je nach Markisenmodell</b>
<b>Armtechnologie</b>	—	<b>je nach Markisenmodell</b>	<b>je nach Markisenmodell</b>	<b>je nach Markisenmodell</b>
<b>Montageart</b>	<b>Wand/Decke</b> Wandanschlussprofil	<b>freistehend</b> auf Betonfundament	<b>freistehend</b> auf Betonfundament oder Beschwerungskästen	<b>freistehend</b> auf Betonfundament
<b>Optionen</b>	tracfix LED-Line/LED-Spots Schattenplus absenkbare Säulen Beschwerungskästen Fußabdeckungen quadratische Stützen Koppelanlage	je nach Markisenmodell flex (335° drehbar) Schattenplus	je nach Markisenmodell uno (mit nur einer Markise) flex (mit Beschwerungskästen) Koppelanlage	je nach Markisenmodell
	Seite 56	Seite 60	Seite 62	Seite 64





Ideen, ausführliche Informationen, professionelle Beratung und die schönsten Markisentuch-Dessins finden Sie bei Ihrem markilux Fachpartner und unter [markilux.com](http://markilux.com)

[markilux.com](http://markilux.com)

***markilux***  
sicher zeitlos schön